



Servizio web per l'Organizzazione dei Servizi Giornalieri, monitoraggio e controllo

PIANIFICAZIONE SERVIZI

Pianificazione di tutti i servizi operativi da effettuare sul territorio con analisi e verifica delle risorse disponibili. Comunicazione efficiente verso la stazione appaltante e la D.E.C.

Geocodifica delle utenze e zonazione del territorio con strumenti web gis in grado di pianificare i servizi in maniera intelligente.



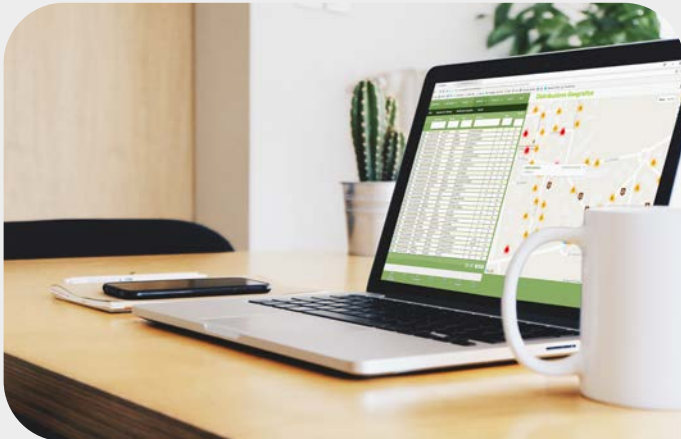
GEOCODIFICA DELLE UTENZE E ZONAZIONE DEL TERRITORIO

Il primo passo per la definizione dei servizi: geocodifica automatica di tutte le utenze domestiche, non domestiche e condominiali per valutare la concentrazione di punti e governare al meglio la distribuzione dei servizi:

- calcolo automatico della posizione dell'utenza su mappe Google® integrate nel servizio;
- possibilità di rettifica della posizione con la tecnica del trascinamento su mappa;
- geocodifica su più livelli in base alla tipologia di utenza.

Attraverso il servizio web è possibile, con gli strumenti di Google® è possibile disegnare le zone direttamente su mappa, assegnando nomi e colori diversi, quindi per ogni zona è possibile verificare il numero di utenze che insiste su quella zona.

Ogni zona, infine, può contenere delle sub-zone in base ai servizi che saranno definiti.





PIANIFICAZIONE DEI SERVIZI E PIANI GIORNALIERI

Attraverso il modulo web di pianificazione dei servizi è possibile definire i servizi operativi a partire dall'analisi del territorio, quindi creare i turni di lavoro e compilare i servizi giornalieri sulla base delle risorse disponibili.

Un metodo efficiente per essere adempienti verso la stazione appaltante e poter prontamente condividere l'impianto dei servizi definiti nella giornata, completo di orari, mezzi utilizzati, personale e attrezzatura usata, con un occhio sempre alle utenze effettivamente servite.

Attraverso questo servizio è infatti possibile:

- predisporre l'elenco degli operatori con relativo inquadramento;
- predisporre l'elenco dei mezzi in uso;
- definire i turni di lavoro specificando la zona e/o le utenze interessate;
- per ogni turno specificare la frazione da raccogliere e i giorni della settimana;
- definire il periodo di validità del turno di lavoro.

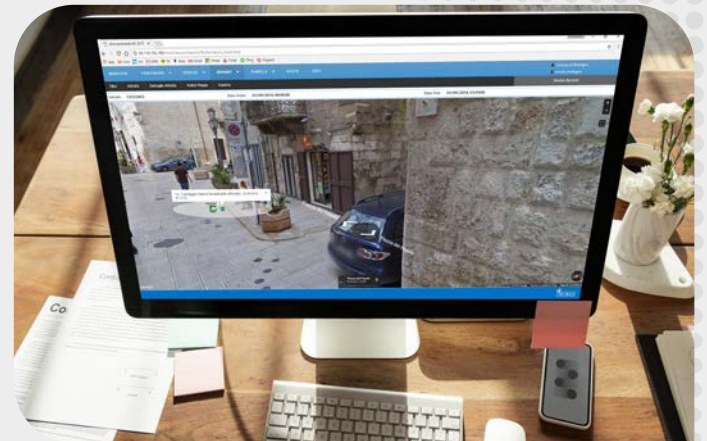
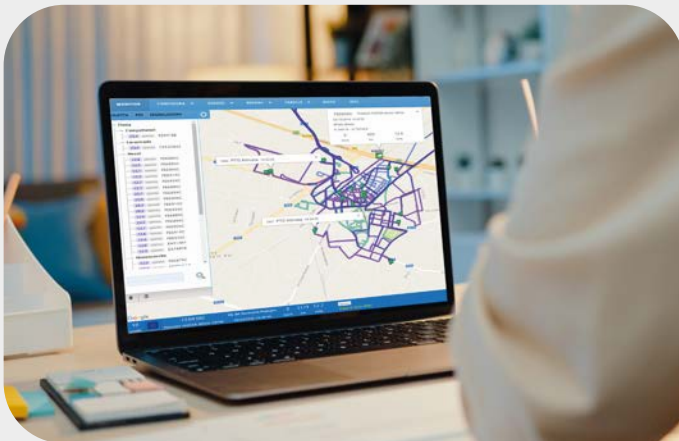
Una volta definiti i turni di lavoro, in automatico il sistema propone giornalmente i servizi da effettuare che potranno essere compilati andando a specificare, per ogni servizio:

- il mezzo utilizzato;
- l'operatore ecologico;
- l'attrezzatura usata (es. lettore RFID);
- l'orario di inizio e fine.

Il GOS (Organizzazione del Servizio Giornaliero) è facilmente esportabile e può essere trasmesso, una volta consolidato e chiuso, in automatico via mail.

Il servizio web offre una serie di report tabellari e grafici che danno evidenza di tutto quello che è successo durante l'esecuzione di un particolare servizio, per esempio in termini di chilometri percorsi, giro effettuato dal mezzo, operatori ecologici impegnati, orario di uscita e rientro, numero di utenze che hanno o non hanno conferito.

La pianificazione dei servizi è estesa anche alla definizione e controllo dei servizi accessori, come ad esempio la pulizia delle caditoie e la gestione del verde, integrata con immagini fotografiche dimostrative dell'operato.



PIANIFICAZIONE SERVIZI